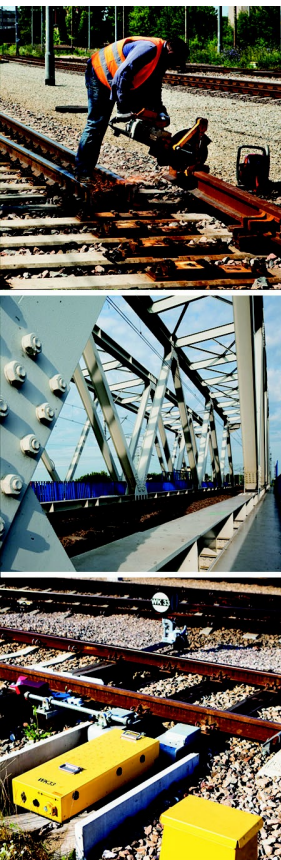




PKP POLSKIE LINIE KOLEJOWE S.A.

Zarządca narodowej sieci linii kolejowych



Linia dużej prędkości Warszawa – Łódź – Wrocław/Poznań – wyniki studium wykonalności



PKP POLSKIE LINIE KOLEJOWE S.A.

Zarządca narodowej sieci linii kolejowych



Umowa na Studium Wykonalności

16 września 2010 r. w Warszawie w wyniku przeprowadzenia postępowania o udzielenie zamówienia publicznego w trybie dialogu konkurencyjnego została zawarta Umowa na „**Opracowanie Studium Wykonalności dla budowy linii kolejowej dużych prędkości Warszawa – Łódź – Poznań/Wrocław**”,

pomiędzy:

PKP Polskie Linie Kolejowe S.A.

a

wchodzącymi w skład konsorcjum spółkami:

Ingenieria IDOM Internacional S.A. z siedzibą w Madrycie (lider konsorcjum),

oraz **Biuro Projektów Komunikacyjnych w Poznaniu Sp. z o. o.**



PKP POLSKIE LINIE KOLEJOWE S.A.

Zarządca narodowej sieci linii kolejowych



Przedmiot Umowy

Przedmiotem Umowy jest opracowanie Studium Wykonalności dla budowy linii kolejowej dużych prędkości (LDP) „Warszawa – Łódź – Poznań/Wrocław”.

Umowa została podzielona na dwie części:

1. Studium Wykonalności dla budowy LDP „Warszawa – Łódź – Poznań/Wrocław i jej połączeń z Centralną Magistralą Kolejową, wraz z rekomendacją wariantu najkorzystniejszego do realizacji;
2. Uszczegółowienie SW dla LDP, w tym uszczegółowienie wybranego wariantu przebiegu linii dużych prędkości i jej połączeń z linią CMK.





PKP POLSKIE LINIE KOLEJOWE S.A.

Zarządca narodowej sieci linii kolejowych



Zakres realizacji Umowy

W zakres realizacji zamówienia wchodzi:

1. Analizy wstępne
2. Analizy popytu i podaży
3. Dokumentacja środowiskowa
4. Analizy techniczne
5. Analizy finansowe i ekonomiczne
7. Zarządzanie inwestycją
8. Analiza wielokryterialna przebiegu trasy
11. Uszczegółowienie analiz dla wybranego wariantu
12. OPZ dla wyboru wykonawców kolejnych etapów przygotowania budowy LDP



PKP POLSKIE LINIE KOLEJOWE S.A.

Zarządca narodowej sieci linii kolejowych



Cele strategiczne Projektu KDP

- Utworzenie centralnie położonego nowego korytarza pasażerskiego na osi Wschód - Zachód,
- Uzyskanie silnej pozycji konkurencyjnej na rynku transportu pasażerskiego,
- Zapewnienie efektywnego połączenia kolejowego pomiędzy określonymi głównymi obszarami miejskimi na poziomie krajowym i wspólnotowym,
- Ograniczenie negatywnego wpływu transportu na środowisko,
- Osiągnięcie efektywności prowadzenia działalności na poziomie operacyjnym/finansowym.

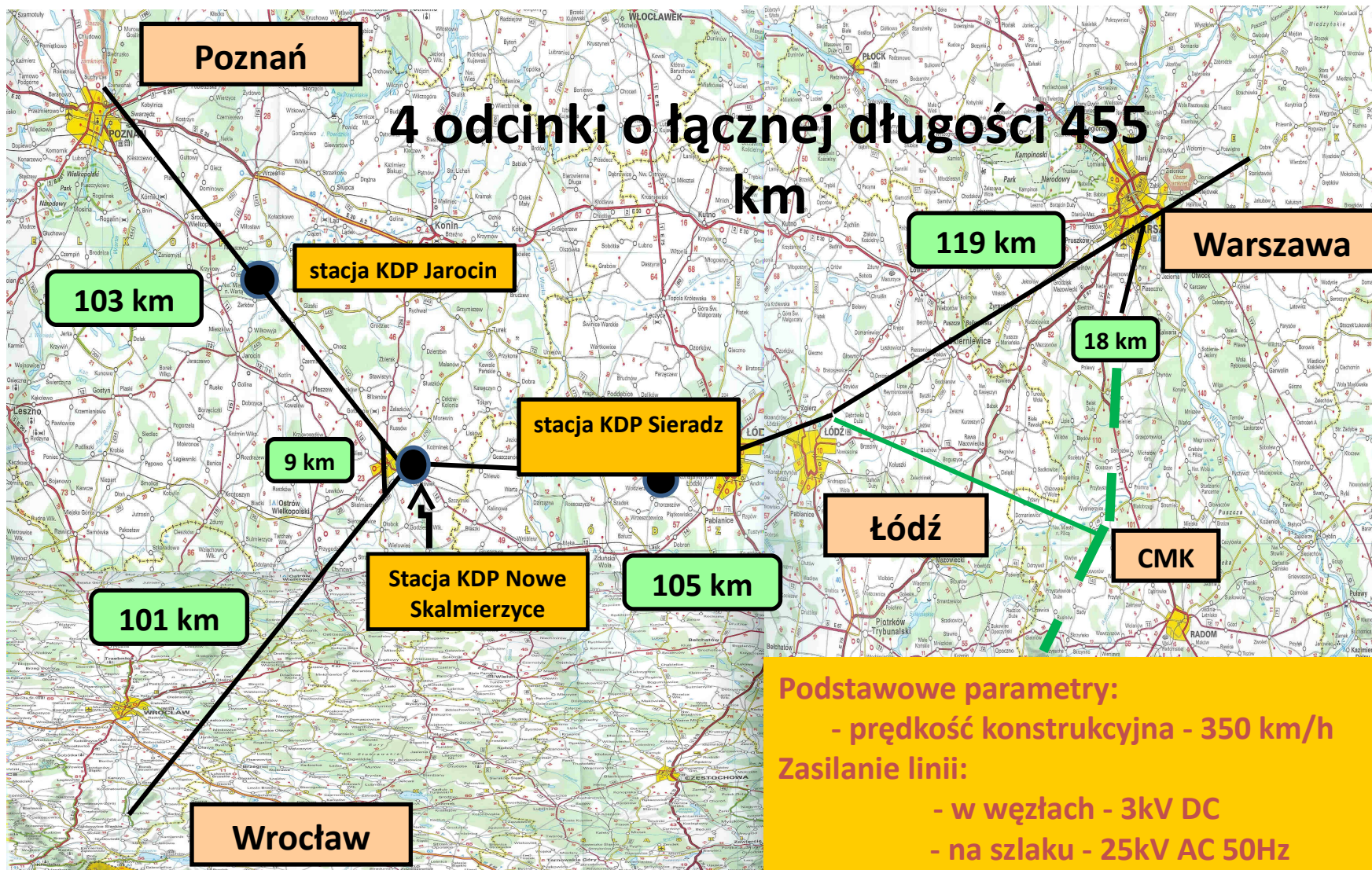


PKP POLSKIE LINIE KOLEJOWE S.A.

Zarządca narodowej sieci linii kolejowych



Przebieg linii dużych prędkości „Y”





PKP POLSKIE LINIE KOLEJOWE S.A.

Zarządca narodowej sieci linii kolejowych



Czasy przejazdu w podstawowych relacjach

- 1. Warszawa - Łódź – 35 minut (1h10)**
- 2. Warszawa – Wrocław – 1h40 minut (3h30)**
- 3. Warszawa – Poznań – 1h35 minut (2h30)**
- 4. Łódź - Wrocław – 1h00 (4h00)**



PKP POLSKIE LINIE KOLEJOWE S.A.

Zarządca narodowej sieci linii kolejowych



Wyniki prognoz popytu (rok 2030)

1. Łączne przewozy po linii KDP - 9,8 mln pasażerów,
2. Łączne przewozy w podstawowych relacjach - 5,5 mln pasażerów (pomiędzy 4 głównymi miastami),
3. Udział w rynku w relacjach pomiędzy głównymi miastami od 30 do 45 %,
4. Udział w rynku w ramach całego korytarza - 18,3 %.



PKP POLSKIE LINIE KOLEJOWE S.A.

Zarządca narodowej sieci linii kolejowych



Koszt inwestycji i efektywność ekonomiczna Projektu

- 1. Całkowity koszt budowy linii KDP „Y” wraz z dostosowaniem głównych węzłów – 23,9 mld PLN (5,7 mld Euro)**
- 2. Koszt jednostkowy- 12,5 mln euro/km**
- 3. Koszt zakupu nowego taboru- 2,2 mld PLN (0,52 mld Euro)**

Wyniki analizy wskazują, iż projekt generuje dodatni wskaźnik ekonomicznej, zdyskontowanej wartości bieżącej („ENPV”) wynoszący 4,6 mld PLN oraz ekonomiczną stopę zwrotu równą 6,3%.

W efekcie analiza wykazała, że realizacja Projektu przynosi społeczno-ekonomiczną wartość dodaną.



PKP POLSKIE LINIE KOLEJOWE S.A.

Zarządca narodowej sieci linii kolejowych



Dziękuję za uwagę